

Projekt: Next Generation



Das EnergieAutarkeHaus
Plakette Deutscher Solarpreis

Die Filme zum Haus

Autarkie

Wärme

Strom

Bautagebuch

Presse

Kontakt

HELMA Eigenheimbau AG

Unabhängigkeit

Machen Sie sich unabhängig! Unabhängig von Gas- und Stromversorgern, unabhängig von Heizöl- oder anderen fossilen Brennstoffkäufen. Unabhängig von unkalkulierbaren, steigenden Kosten.

„Das EnergieAutarkeHaus von HELMA“ produziert und speichert Solarstrom für den gesamten Energiebedarf eines bewohnten Hauses und kann zusätzlich noch den Strom für Elektromobilität oder elektrische Gartengeräte bereitstellen.

Solare Vollversorgung

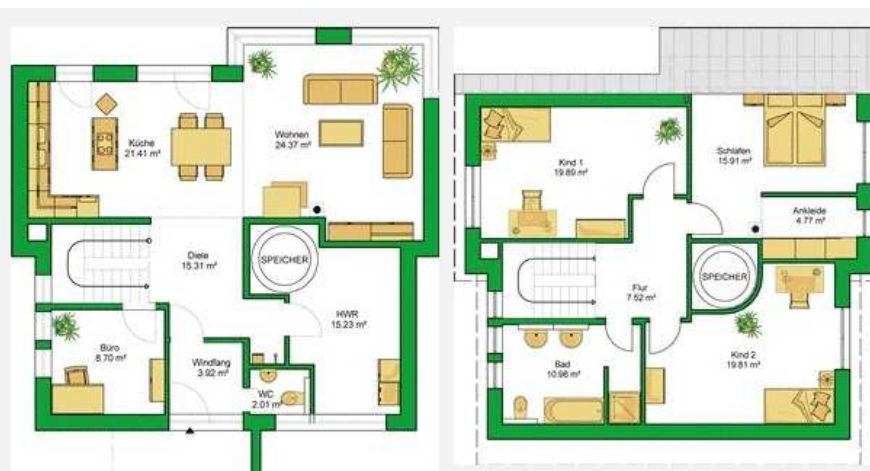
„Das EnergieAutarkeHaus von HELMA“ erfüllt mit seinem monolithischen, in sich gedämmten Mauerwerk, der Dreifachverglasung, der Dachdämmung sowie der gedämmten Bodenplatte selbstverständlich die hohen Anforderungen eines KfW-Effizienzhaus 55.

Darüber hinaus kreiert es mit seinem perfekt abgestimmten Energiekonzept einen neuen, bisher nicht realistisch erreichten Standard im Bereich der Energiesparhäuser – die solare Vollversorgung mit Energie!



(Beispiel: HELMA Eigenheimbau AG)

Wenn jede Familie mit 2 Kindern in Deutschland ein eigenes PlusEnergie-Haus bauen kann, werden Millionen neue Arbeitsplätze flächendeckend in ganz Deutschland entstehen.



7 Monate bis zur Fertigstellung !

FERTIG!

05.05.2011

Heute ist es soweit. "Das EnergieAutarkeHaus von HELMA" wird eröffnet. Erleben Sie dieses einzigartige Energiekonzept direkt in unserem Musterhauspark und informieren Sie sich über die innovative Energiesparteknik. Wir beraten Sie gern!



Kinder werden in einem sozial gesicherten Umfeld aufwachsen und Familien sorgenfrei in die Zukunft blicken können, da dank Sonnenenergie, sämtlicher Energiebedarf an Wärme, Strom, als auch Mobilität mittels Elektrofahrzeug fast zum Nulltarif zur Verfügung stehen werden.



Nach Vorbild des Leitzinses, muss Geld im Umlauf sein und Arbeitsplätze stabilisieren und Millionen neue Arbeitsplätze generieren.



INNENWÄNDE ERDGESCHOSS

07.01.2011

Kurz darauf wurden die Innenwände des Erdgeschosses fertig gestellt.





(Beispiel: HUF Haus GmbH)

Nach dem Rockefeller-Prinzip kann es sinnvoll sein, Petroleumlampen zu verschenken, um Millionen Menschen glücklich zu machen und für lange Zeit zu binden.

Der Leitzins hat seine Funktion der Bedarfsregulierung verloren. Ohne notwendige Vollzeitarbeitsplätze können Kreditinstitute keine Kredite vergeben !

750,- Euro Kindergeld-Pauschale pro Kind pro Monat!

= 2,9 Mio. zusätzliche Vollzeitarbeitsplätze

Kindergeld-Pauschale:

aktueller Sachstand:

Politik hat die Aufgabe, die gesellschaftlichen Belange zu organisieren, welche sich aus wirtschaftlicher Sicht nicht oder nur unzureichend regulieren lassen.

Zu den Kernaufgaben gehört:

Bildungspolitik, um Jugendlichen einen perfekten Berufseinstieg zu ermöglichen, damit diese als Erwachsene Ihren Lebensunterhalt selbst bestreiten können, ohne Straftaten begehen zu müssen.

"Innere Sicherheit", um zu gewährleisten dass erarbeitete Werte nicht durch Straftäter gefährdet sind!

Armutsbekämpfung als beste präventive Kriminalitätsbekämpfung, um qualifizierte Beamte der Exekutive / Judikative nicht mit "Mundraub" zu belasten.

Fünfundsiebzig Prozent aller Steuereinnahmen des Bundes resultieren aus zwei Hauptsteuereinnahmen:

Umsatz-/Mehrwertsteuer und Lohn-/Einkommenssteuer ! Geht es der Wirtschaft und dem Bürger gut, so geht es auch dem Staatshaushalt gut!

In 2010 bestand das Gesamtvolumen der Steuereinnahmen des Bundes aus ca. 571 Milliarden Euro. Die Länder hatten fast noch einmal so viel, so dass man ca. 1049 Milliarden Euro zur Verfügung hatte.

Wir haben nicht zu wenig Geld im öffentlichen Haushalt von Bund, Ländern und Kommunen, wir verteilen es nur ungünstig:
 1152,0 Mrd. Euro / 15,8 Mio Kinder / 12 Monate = 6075,-Euro pro Kind pro Monat

Ziel: 750,- Euro Kindergeld pro Kind pro Monat!

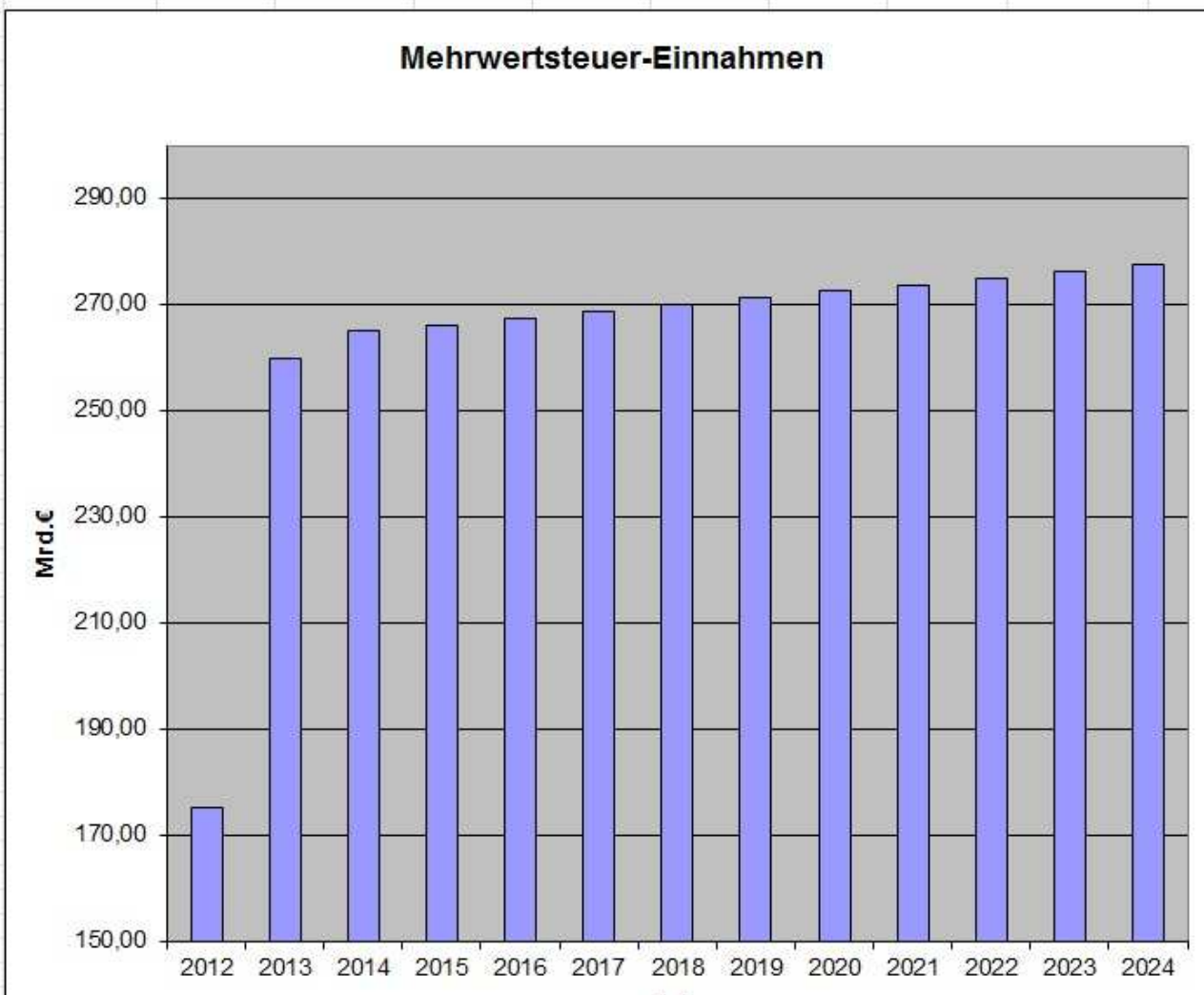
Um Inflation zu verhindern und gleichzeitig die Gesamtlast auf möglichst viele Schultern zu verteilen, muss lediglich der erhöhte Mehrwertsteuersatz von derzeit 19%, auf 26% festgesetzt werden.

In den Unternehmen ist sowohl das Kindergeld, als auch die Mehrwertsteuer ein durchlaufender Posten.



MwSt.-Einnahmen von mehr als 259 Mrd. ermöglichen die Gegenfinanzierung.

Gegenfinanzierung : Mehrwertsteuer - Erhöhung 2010 von 19% auf 26,00%



Hierbei noch nicht einbezogen ist, das mit jedem neuen PlusEnergie-Haus, die Einnahmen an Erschließungskosten und Gewerbesteuer, zusätzlich steigen, welche dann für Schulen und Kindergärten verwendet werden können.

Neben höheren Einnahmen im Bereich der Lohn-Einkommenssteuer, sinken die Ausgaben im Bereich Arbeit und Soziales.

DEUTSCHER BUNDESTAG

Sekretariat des Petitionsausschusses
Platz der Republik 1
D - 11011 Berlin

Petition: Der Deutsche Bundestag möge beschließen das zur Zeit noch gestaffelte Kindergeld auf einen einheitlichen Satz von Pauschal 750,-Euro pro Kind pro Monat anzuheben. Die Gegenfinanzierung sollte über eine Festsetzung der erhöhten Mehrwertsteuer auf 26% erfolgen ! Die ermäßigten Mehrwertsteuersätze müssen weiterhin unangetastet bleiben !

Hierzu sollten folgende Gesetzesänderungen gemäß Vorgabe geändert werden:

Bundeskindergeldgesetz (BKGG)

§ 2 Kinder

(4) streichen !

§ 6 Höhe des Kindergeldes

(1) Das Kindergeld beträgt für alle Kinder monatlich, 750 Euro.

(2) streichen !

(3) streichen !

Umsatzsteuergesetz (UStG)

§ 12 Steuersätze

(1) Die Steuer beträgt für jeden steuerpflichtigen Umsatz 26 Prozent der Bemessungsgrundlage (§§ 10, 11, 25 Abs. 3 und § 25a Abs. 3 und 4).

Name, Anschrift

Ort, Datum

Unterschrift

750,-Euro Kindergeld-Begründung und Hintergrundinformationen:

Die derzeitige Statistik schreibt eindeutige Zahlen:

3,11 Mio. Bürger sind arbeitsuchend gemeldet !

7,6 Mio. Bürger sind auf staatliche Unterstützung in Form von Arbeitslosengeld II / Sozialhilfe angewiesen !

12 Mio. Bürger leben unterhalb der Armutsgrenze von weniger als 940,-Euro im Monat !

Ca. 20 Mio. Bürger im Altersruhestand, verfügen über kaum höheres Einkommen

Nur 27 Mio. Steuerzahler zahlen Lohn- und Einkommenssteuer !

Hierunter fallen ca. 7 Mio. Steuerzahler, welche mehr als 37.500,-Euro

Bruttogehalt erhalten und somit mehr als 75% der Gesamtlast tragen müssen ! die restlichen ca. 20 Mio. Steuerzahler besitzen ein so geringes Einkommen, das diese nicht einmal 25% der Gesamtlast tragen können !

Der demographische Wandel muss gestoppt werden, um zu verhindern, dass die Ausgaben im Gesamthaushalt der Finanzen weiterhin steigen !

Um deutlich höhere Einnahmen zu erzielen, wird ein Gesamtkonzept vorgestellt, bei dem Millionen Arbeitsplätze flächendeckend in ganz Deutschland entstehen werden !

Nach Vorbild des Leitzinses, muss Geld im Umlauf sein und Arbeitsplätze stabilisieren und Millionen neue Arbeitsplätze generieren.

Ziel ist es gleichzeitig, die in unserer Klimaregion notwendigen Ausgaben für Wärme, Strom und Mobilität dank neuester Technologien aus dem Bereich der Photovoltaik und Solarenergie im Verbund zu nutzen, die laufenden Ausgaben gerade für Familien deutlich zu reduzieren !

Die hieraus resultierenden Einsparungen können dann incl. einer Förderung über das Kindergeld, eine Finanzierung von Eigenheimen ermöglichen !

Mit jedem PlusEnergie- oder Passiv-Haus werden ca. 20 Unternehmen und ca. 60 Mitarbeitern für einen Zeitraum von mind. 6 Monaten Vollbeschäftigung garantiert ! Gerade im Handwerk, in dem auch die meisten Ausbildungsplätze zur Verfügung gestellt werden, aber auch im Dienstleistungssektor werden Millionen Arbeitsplätze stabilisiert und Millionen neue Arbeitsplätze generiert !

Nur wer über ein eigenes Einkommen verfügt kann auch Steuern zahlen !

1.000.000 Eigenheime = 30 Millionen Vollzeit-Arbeitsplätze

Die Gegenfinanzierung betrifft ausschließlich den erhöhten MwSt.-Satz von derzeit 19%. Dieser erhöhte MwSt.-Satz wird auf 26% festgesetzt !

Hierüber werden MwSt.-Einnahmen von mehr als 240 Milliarden Euro ab dem Jahr 2013 erwartet !

Bei mindestens 3,0 Mio neuen Arbeitsplätzen sind auf Bundesebene gleichzeitig deutlich höhere Einnahmen über die Lohn-/Einkommenssteuer zu erwarten !

Hierbei noch nicht einbezogen ist, dass mit jedem neuen Eigenheim, die Einnahmen an Erschließungskosten und Gewerbesteuer zusätzlich steigen, welche dann für Schulen und Kindergärten verwendet werden können. Der Länderfinanzausgleich wird dann deutlich positiver ausfallen !