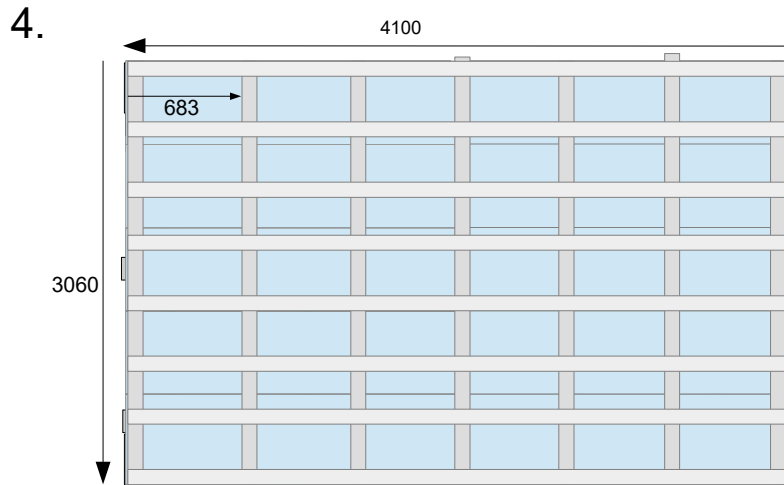
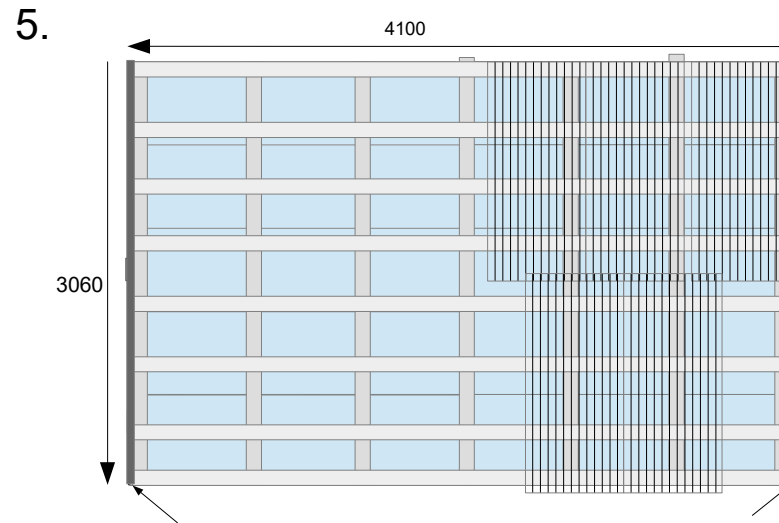


## Dach



7\* Dachlatte 48\*24 mm im Abstand 683 mm in Längsrichtung und darauf dann 7\* Dachlatte 48\*24 mm im Abstand ca. 437 mm in Querrichtung.



Links und rechts eine Ortgang- Latte anbringen. Dort sitzt letzter Wellenberg auf.

Verlegung Wellplatten: Entgegen der Hauptwindrichtung von Ortgang zu Ortgang von Traufe zu First. Um  $\frac{1}{2}$  Plattenbreite versetzt verlegen. Schnur spannen, Platte fixieren. Damit Deckbreite sich nicht ändert, zuerst der erste und vorletzte Wellenberg nageln. Dann den Rest alle 3 Wellen. Der freie Überstand (Traufe) darf nicht mehr als max. 5 cm an der Traufe betragen. Im Bereich der Längsüberdeckung und an der Traufe auf jedem Wellenberg nageln. Die überdeckende äußere Welle schräg vernageln.

## Dachaufbau

